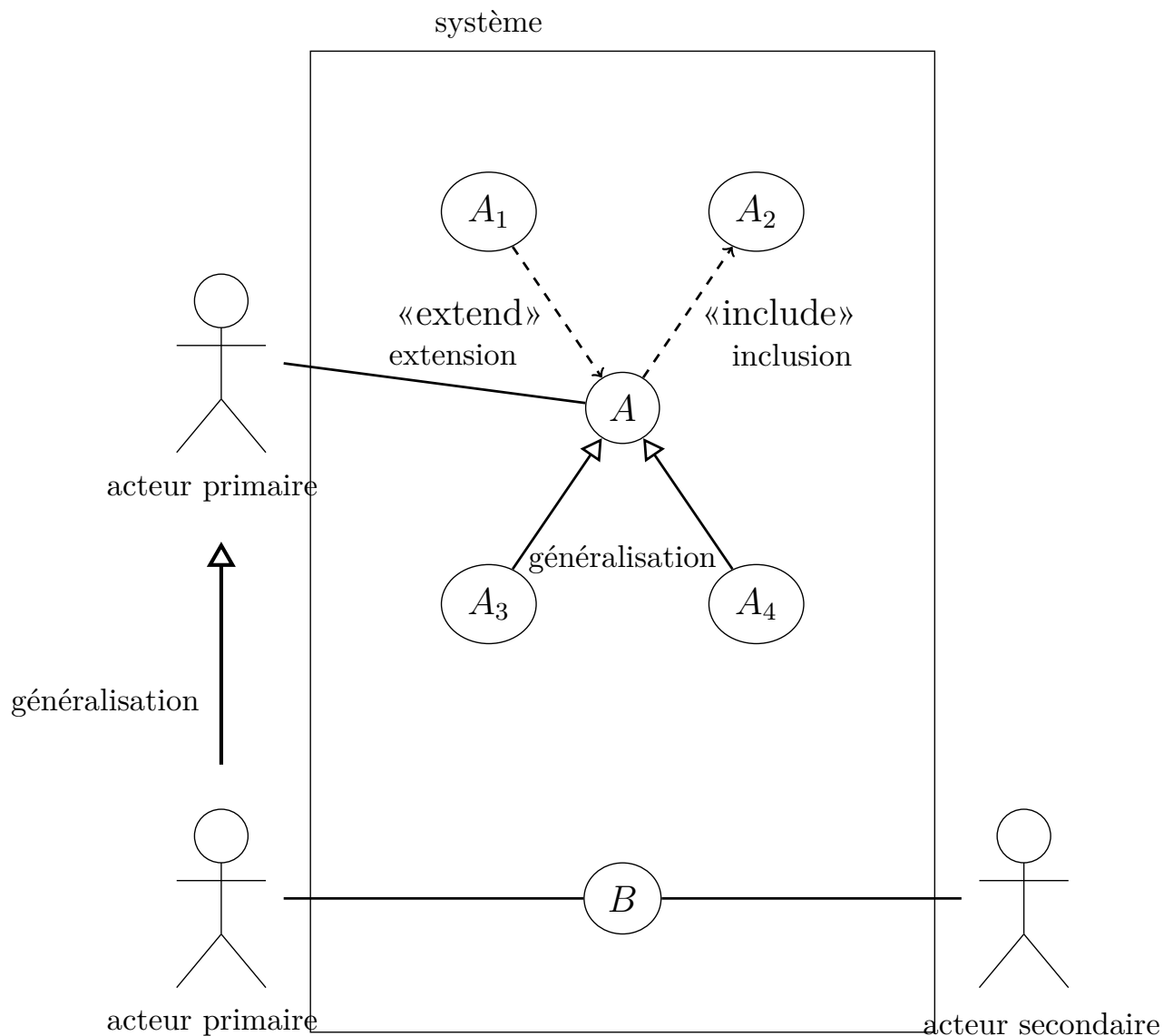


LIFAP7

TD1. Diagrammes de cas d'utilisation. (correction)

Rappels - Diagramme de cas d'utilisation



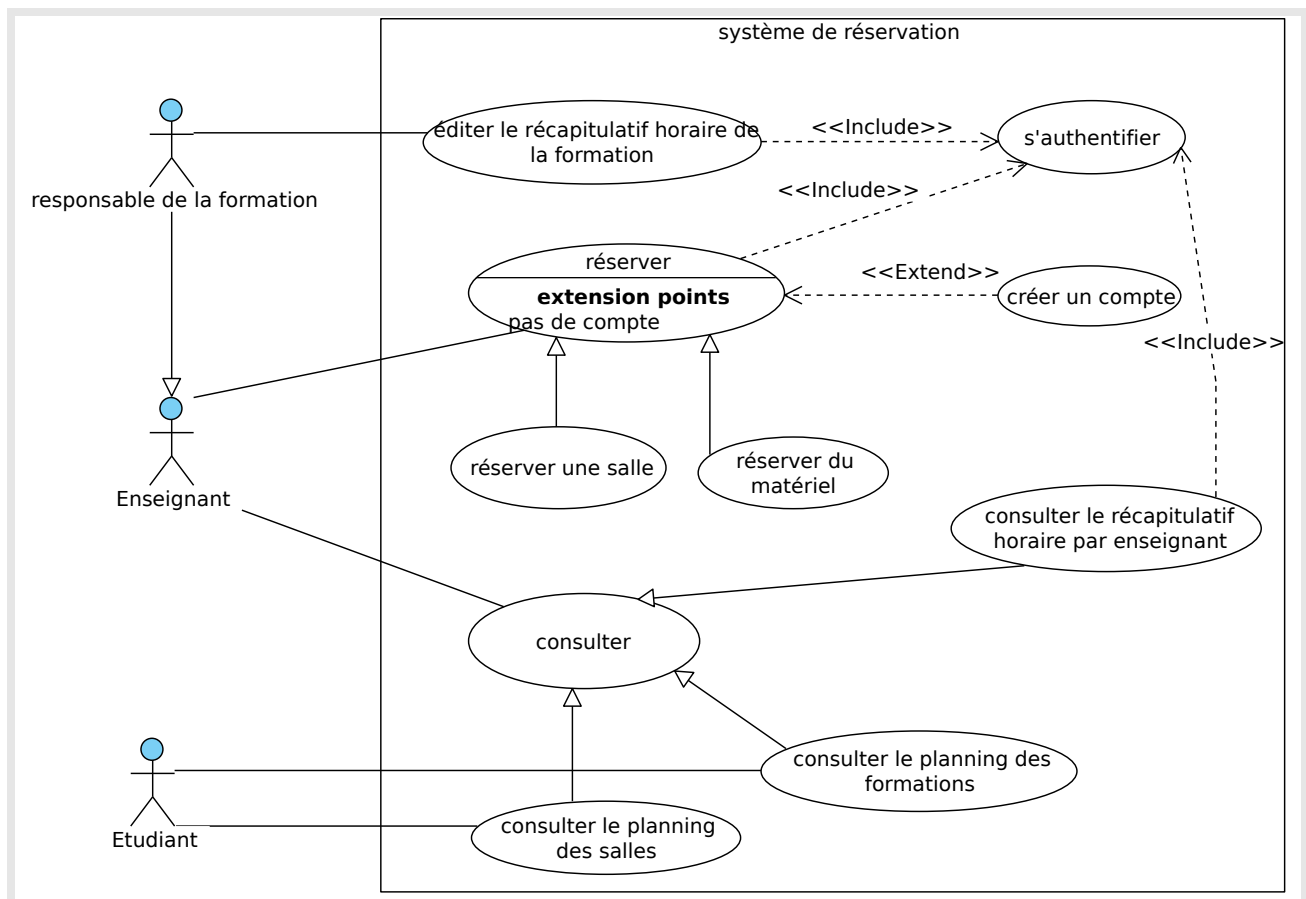
1 Diagramme de cas d'utilisation

1.1 Réserveation de salles de cours

Dans un établissement scolaire, on désire gérer la réserveation des salles de cours ainsi que du matériel pédagogique. Seuls les enseignants qui ont demandé un compte sont habilités à effectuer

des réservations en s'authentifiant. Un enseignant n'ayant pas de compte peut en demander un au début de la procédure de réservation. Le planning des salles et des formations peut être consulté par tout le monde (enseignants et étudiants). Par contre, le récapitulatif horaire par enseignant ne peut être consulté que par les enseignants. Enfin, il existe pour chaque formation un enseignant responsable qui seul peut éditer le récapitulatif horaire pour l'ensemble de la formation. L'édition et la consultation des récapitulatifs horaire nécessitent de s'authentifier.

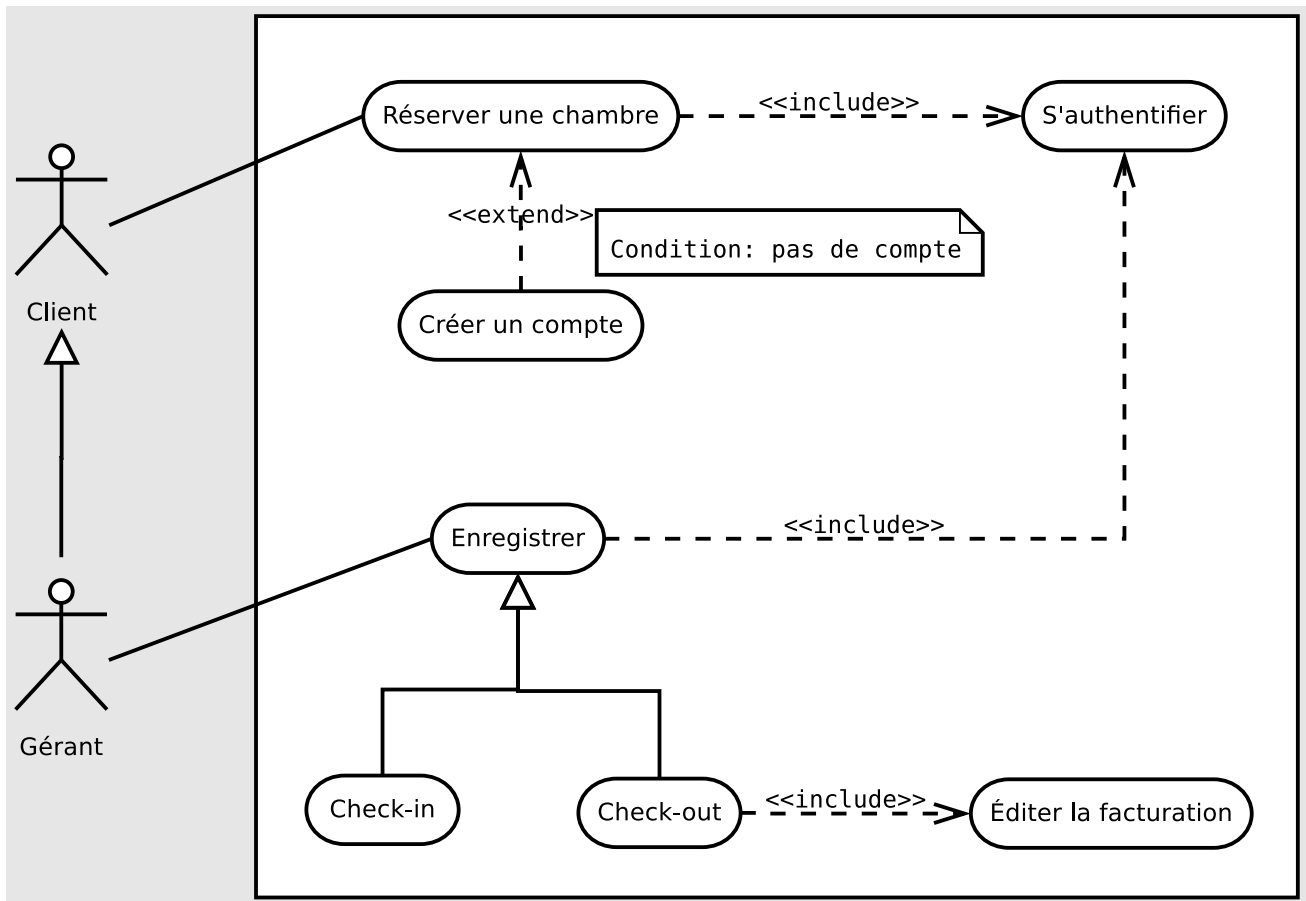
Question 1 Proposer un diagramme de cas d'utilisation pour le système de réservation des salles de cours ainsi que du matériel pédagogique décrit ci-dessus.



1.2 Gestion des réservations d'une maison d'hôtes

Une maison d'hôtes cherche à améliorer son système de réservation de chambres au moyen d'un système de gestion informatisé. Les clients pourront ainsi réserver une chambre grâce à une interface web. Il faudra impérativement s'identifier pour pouvoir réserver une chambre. Il sera possible pour un nouveau client de créer un compte lors de la réservation en renseignant ses coordonnées et d'autres informations. Le gérant de la maison d'hôtes pourra effectuer des réservations comme s'il était un client classique mais il aura accès à d'autres fonctionnalités : l'enregistrement à l'arrivée (check-in) et au départ (check-out). Naturellement, il est nécessaire pour le gérant de s'identifier avant de pouvoir procéder à un enregistrement. Le check-out est un processus plus complexe qui nécessite obligatoirement une facturation.

Question 2 Proposer un diagramme de cas d'utilisation pour le système de réservation de chambres dans une maison d'hôtes décrit ci-dessus.

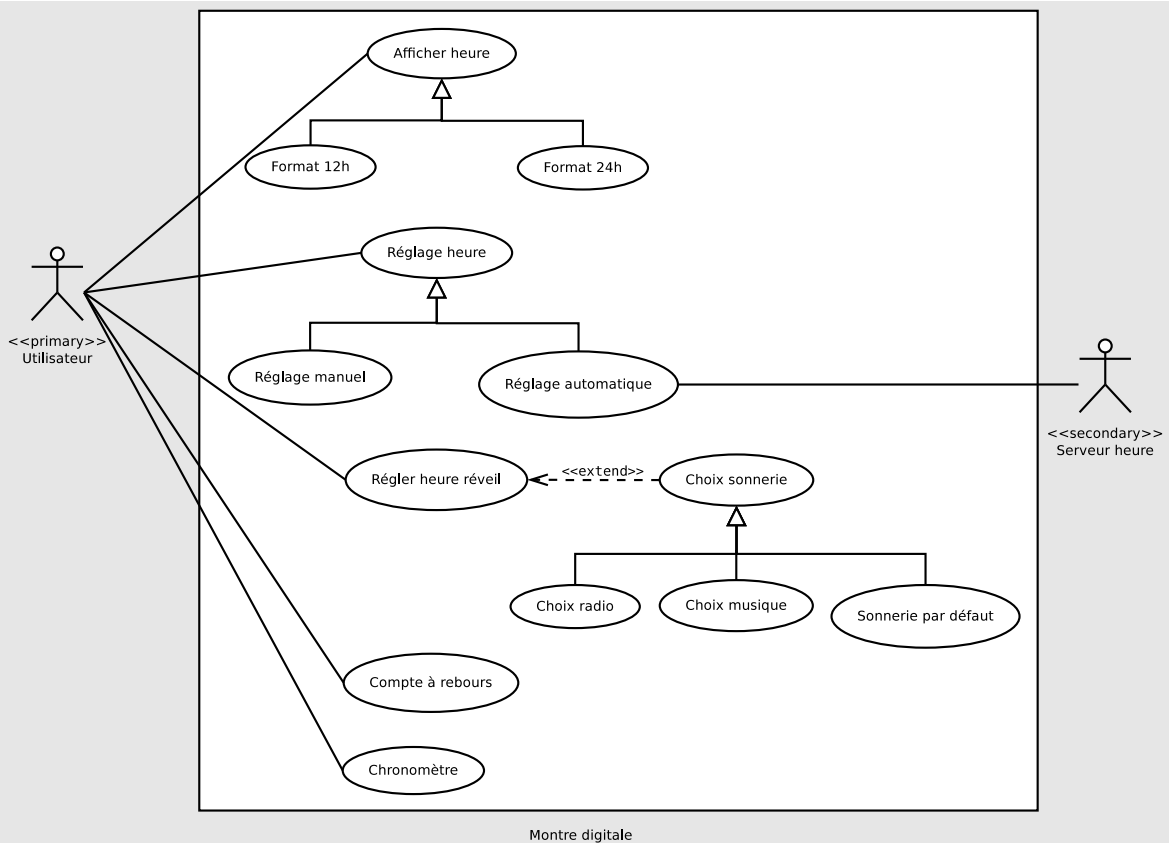


2 Fil rouge - Montre digitale

Nous souhaitons développer une montre digitale dont l'ensemble des aspects de la conception seront abordés au fur et à mesure des TDs. De part la modularité de l'approche objet, l'ensemble de la conception réalisée pour cette montre pourrait s'intégrer comme un sous module d'un projet plus complet comme un lecteur multimédia par ex.

La montre doit pouvoir afficher l'heure sous un format 24h ou 12h. Le réglage de l'heure pourra se faire de manière manuelle ou automatique, auquel cas le réglage sera obtenu par synchronisation avec un serveur externe. La montre pourra servir de réveil. Dans ce cas, outre le réglage de l'heure, l'utilisateur pourra également choisir le type de sonnerie à utiliser (radio, musique, sonnerie simple par exemple). Dans les deux premiers cas, l'utilisateur pourra choisir sa station de radio ou son fichier mp3 à lancer lors du réveil. La montre fournira également des fonctionnalités de chronomètre et de compte à rebours.

Question 1 *Proposer un diagramme de cas d'utilisation pour le système ci-dessus. Vous détaillerez chaque cas d'utilisation avec une description textuelle de quelques lignes.*



Afficher heure : affichage de l'heure pour l'utilisateur sous un format digital (heure :minute :seconde)

Format 12h : l'heure est affichée sous un format 12h, la demi journée en cours en affichée par les mentions am et pm

Format 24h : l'heure est affichée sous un format 24h

Réglage heure : permet à l'utilisateur de régler l'heure de sa montre

Réglage manuel : l'utilisateur peut changer les heures et les minutes

Réglage automatique : l'heure est automatiquement et régulièrement synchronisée sur un serveur de temps

Régler heure réveil : permet de choisir l'heure du réveil (heure et minute) et son activation

Choix sonnerie : permet de choisir la sonnerie qui sera lancée lors du réveil

Choix radio : choix d'une station radio fm/am

Choix musique : choix d'un fichier sous format mp3 stocké sur la montre

Sonnerie par défaut : bip sonore régulier

Compte à rebours : permet de lancer un compte à rebours (maximum 1h) qui sonnera (sonnerie par défaut) une fois le temps écoulé

Chronomètre : lance ou relance le chronomètre. Jusqu'à 10 temps intermédiaires pourront être stockés et affichés